



**DAS Highlight  
des Jahres!**

# Die neue Beijer X3-Serie!

## Die Highlights aus der neuen ALG Aktuell:

### Seite 2

#### Beijer

Erleben Sie das Highlight des Jahres – die neue Beijer X3-Serie mit vielen Innovationen und neuen Möglichkeiten!

**NEU!**



### Seite 6

#### IDEC

Die neue IDEC FT1J Serie 4,3" – Kompakte Touch Steuerung der nächsten Generation



### Seite 4

#### Beijer

WebIQ – das webbasierte HMI/SCADA System von Beijer: die professionelle Lösung in Kombination mit den neuen X3 Web Panels!



### Seite 7

#### IDEC

Der smarte RFID Reader von IDEC – die perfekte Ergänzung zur sicheren Authentifizierung

### Seite 5

#### IAI

Luft aus – EleCylinder an! Neuartige elektrische Achsen für die druckluftlose Automatisierung



### Seite 8

#### DENSO robotics

Für Ihren Profit – Tag und Nacht: kosteneffiziente Produkte in bester Qualität



# X3 – The future of HMI. Now.

**NEU!**

Weitere Infos  
zu diesem Produkt  
finden Sie hier:



Erleben Sie das Highlight des Jahres, die neue Beijer X3-Serie mit vielen Innovationen und neuen Möglichkeiten. Mit einer Vielzahl von HMI Produkten ermöglicht Ihnen die X3-Serie eine nahtlose Integration und zuverlässige Leistung für nahezu alle Branchen mit einem modernen und hochwertigen Design.

Unterstützt durch die bewährte und kompatible HMI-Software iX Developer oder die sehr dynamische Web Visualisierung WebIQ sowie betrieben mit dem neuen Betriebssystem OS3, bietet die X3-Serie fortschrittliche Sicherheit (Cyber Security), hohe Qualität und Benutzerfreundlichkeit. Durch umfangreiche Zertifizierungen gewährleistet die X3-Serie beständige und effiziente HMI-Lösungen für den weltweiten Einsatz.



## Offene HMI-Plattform

OS3 bietet eine intuitive, reibungslose Erfahrung zur Konfiguration von Geräteeinstellungen, unterstützt mehrere Anwendungen und verbessert die Flexibilität und Leistung.



## Fokus auf Cybersicherheit

Wir legen großen Wert auf die Einhaltung der IEC 62443, um die Cybersicherheit der X3-Serie mit fortschrittlicher Verschlüsselung und Schutzmaßnahmen für eine sichere Plattform zu stärken.



## Einfache Umstellung

Eine einfache Projekt-konvertierung, identische Ausschnittgrößen und Anschlüsse wie bei der X2-Serie sowie eine intuitive iX-Oberfläche machen den Wechsel von jedem HMI auf das X3 unkompliziert.



## Hohe Qualität

Hohe Qualität resultiert aus robustem Design, strenger Qualitätskontrolle, branchenüblichen Zertifikaten und Kundenfeedback, das in die X3-Serie, iX und OS3 integriert ist.



## Benutzerfreundlichkeit

Die X3-Serie setzt auf Einfachheit und bietet eine intuitive, nahtlose Erfahrung – vom Auspacken über die endgültige Konfiguration bis hin zum reibungslosen täglichen Betrieb, der für jeden Nutzer entwickelt wurde.

### X3 pro

- HMIs für alle Standard-Applikationen
- Verfügbar in den Größen 7", 10", 12", 15", 21"



### X3 marine

- HMIs für Marine-Applikationen
- Verfügbar in den Größen 7", 10", 12", 15", 21"
- Viele Marine-Zertifikate und erweiterte Dimmbarkeit



### X3 extreme

- HMIs für Applikationen in extremen Umgebungen
- Betriebstemperaturbereich -30°C bis +70°C
- Verfügbar in den Größen 7", 12" und 15"



### X3 web

- Industrielle HMIs für HTML5-Applikationen
- Verfügbar für die gesamte X3-Serie



WebIQ – das webbasierte HMI/SCADA System von Beijer

## Die professionelle Lösung in Kombination mit den neuen X3 Web Panels von Beijer!



### 100 % webbasiert – vollständig responsiv

WebIQ-HMIs werden von Anfang an mit Responsive Design entwickelt, egal ob es sich um eine Anzeige direkt an der Maschine oder auf einem mobilen Gerät

handelt. HMIs können sich problemlos an verschiedene Displays anpassen – selbst wenn Sie auf Ihrem Tablet vom Querformat ins Hochformat wechseln.

Drag-and-Drop-Konfiguration anstelle von Programmierung hilft Ihnen, schnell und effizient eine moderne Visualisierung zu gestalten.

Heben Sie sich ab von Ihren Wettbewerbern und geben Sie Ihren Maschinen und Anlagen ein frisches Aussehen!



### 100% webbasiert

WebIQ basiert auf den offenen Webstandards HTML5, CSS und JavaScript und erlaubt zusätzlich die Entwicklung eigener Widgets und Bibliotheken.



### Kontinuierliche Verbesserung

Mit mehreren Releases pro Jahr werden regelmäßig neue Funktionen hinzugefügt und Fehler behoben.



### Low Code

Mit dem WebIQ Designer erstellen Sie Ihre HMI ganz einfach über ein Drag & Drop-Interface.



### Edge-basiertes System

Als Edge-basiertes System kann WebIQ auch als Daten-Hub für ein Cloud-System fungieren.



### Vollständig responsiv

WebIQ HMIs passen sich automatisch an verschiedene Displays an, sei es ein Maschinen-Display oder ein mobiles Gerät.



### Datenrecorder und Trend-Funktionen

WebIQ beinhaltet einen Datenrecorder, welcher die Daten in einer eingebauten SQLite-Datenbank speichert. Dadurch kann jede einzelne Datenbank (von denen beliebig viele angelegt werden können), bis zu 281 TB an Daten speichern – das reicht für eine Menge Daten.

Zur Visualisierung aufgezeichneter Daten werden Trend-Widgets mitgeliefert, die eine Visualisierung der Daten ermöglichen – und zwar sowohl aktueller als auch historischer Daten.



### Offene Plattform

Sie sind nicht von uns abhängig, um benutzerdefinierte Widgets oder neue HMI-Funktionen zu integrieren.

Neuartige elektrische Achsen für die druckluftlose Automatisierung

## Luft aus – EleCylinder an!

**IAI**  
Quality and Innovation



Die EleCylinder Aktuatoren sind geräuscharm und nahezu wartungsfrei. Alle EleCylinder verfügen über einen integrierten 2 Punkt Controller mit digitalen Ein/Ausgängen zur Steuerung und Überwachung.

### 1 EC-RTC9

- Drehachse in verschiedenen Ausführungen
- Sanftes Stoppen ohne Erschütterungen
- 0,05 Grad Wiederholgenauigkeit
- Geschwindigkeit max. 600 Grad/Sekunde

### 2 EC-S15

- Lange Schlittenachsen
- Bis zu 2500 mm Hub
- Bis zu 2000 mm/s Geschwindigkeit
- Bis zu 108 kg Last
- Batterieloser Absolutencoder Standard

### 3 EC-GRBP

- Greifer mit IP54
- Greifkraft von 18N bis 129N
- Hub von 10 mm bis 20 mm pro Seite
- Integrierte Steuerung

### 4 EC-ST

- Stopper Zylinder
- Vertikale Anwendungen
- Zum Stoppen für Werkstücke von 1 kg bis 50 kg
- Integrierte Steuerung

### 5 EC-RP

- Kurzhub Zylinder mit oder ohne Führung
- Nutzlast von 2,5 kg bis 35 kg
- Hub von 30 mm bis 150 mm
- Integrierte Steuerung

Viele EleCylinder auch erhältlich mit integriertem Bedienpanel. Alle Betriebseinstellungen und Testläufe können über das Bedienpanel EleCylinder-Gehäuse gemacht werden. Es muss kein PC oder Handprogrammiergerät angeschlossen werden. Dies beinhaltet die Einstellung der Start- und Stopposition sowie Beschleunigung, Geschwindigkeit und Verzögerung.

Beispiele:

### 6 EC-DS7

### 7 EC-DRR4

### 1 EC-RTC9

### 2 EC-S15

### 3 EC-GRBP

### 4 EC-ST

### 5 EC-RP

### 6 EC-DS7

### 7 EC-DRR4

IDEC FT1J Serie 4,3"

## Kompakte Touch Steuerung der nächsten Generation

**IDEC**

Weitere Infos  
zu diesem Produkt  
finden Sie hier:



**NEU!**

### All-in-one – SPS und HMI

Dieses kompakte 4,3-Zoll-Gerät kombiniert eine SPS und ein HMI für hohe Leistung. Die duale CPU-Struktur verbessert die Scanzeit für eine schnellere Verarbeitung.

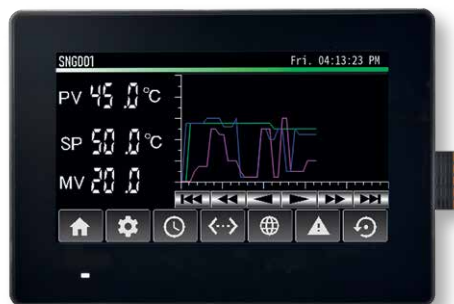
### Erweiterte Steuerungs-Funktionen

Mit eingebauten und erweiterbaren I/Os, integrierten analogen Ein- und Ausgängen sowie Unterstützung für PID, PWM, Hochgeschwindigkeits-Eingänge und Skriptprogrammierung bewältigt es komplexe Automatisierungsaufgaben mühelos.

### Modernes HMI-Design

Das HMI verfügt über PCAP-Technologie für beeindruckende Darstellung und Haltbarkeit. Es unterstützt Multi-Touch und verhindert versehentliche Eingaben durch Wassertropfen, was eine zuverlässige Bedienung in verschiedensten Umgebungen gewährleistet.

Verschiedene Protokolle wie EtherNet/IP, Modbus TCP/IP, BACnet/IP und IIoT-Funktionen wie MQTT für moderne industrielle Konnektivität.



**Monitoring APP  
für iOS und Android  
(WindEdit lite)**

### Technische Daten:

#### Bedienterminal:

- 4,3" TFT Farbdisplay
- Kapazitiver Multitouch (2 Punkte)
- Glasfront
- Auflösung: 480 x 272 Pixel
- Ethernet Schnittstelle
- 2 x serielle Schnittstelle (RS232 und RS422/485)
- 2 x USB 2.0 Schnittstelle
- Schutzart: IP66F
- Versorgung: 24V DC (5 Watt bis max. 17 Watt)
- Umgebungstemperatur: -20°C bis +55°C

#### Integrierte Steuerung:

- Push-In Klemmen für schnelle Installation
- 6 x digitale Eingänge
- 4 x digitale Ausgänge oder Relais Ausgänge
- 2 x analoge Eingänge 0–10V/4–20 mA (12 Bit)
- 2 x analoge Ausgänge 0–10V/4–20 mA (12 Bit)
- Erweiterbar mit 2 Stück Optionsboards
- PID Regelung
- High Speed Counter bis 20 kHz
- Schnelle Zykluszeiten durch Dual CPU
- Echtzeit-Uhr
- Remanente Variablen

## IDEC AKTIONEN

**IDEC FT1J 4,3"**  
**Touch Steuerung**  
 FT1J-4F14SAG-B



1 Stück

€ **379,-**

**IDEC FT2J 7"**  
**Touch Steuerung**  
 FT2J-7U22SAF-B



1 Stück

€ **549,-**

**Programmier-  
 software  
 Automation Organizer  
 SW1A-W1C**



1 Stück

€ **249,-**

(Preise exkl. MwSt., gültig bis 31. 12. 2025 bzw. solange der Vorrat reicht)

## Der smarte RFID Reader von IDEC – die perfekte Ergänzung zur sicheren Authentifizierung



ab € **269,-**  
 pro Stück

Die intelligenten RFID-Systeme der KW2D-Serie verbessern die Nachverfolgung, die Sicherheit, die Zugriffsrechte und die Produktivität Ihrer Projekte. Der integrierte Ethernet-Anschluss ermöglicht eine schnelle Verbindung zu Host-Geräten wie SPS und HMI mit Ethernet oder Modbus TCP. Eine eingebaute LED und ein Hilfssummer informieren über den Betriebszustand.

Die KW2D-Serie unterstützt auch RFID-Tags von Drittanbietern, sofern diese Tags mit 13,56 MHz betrieben werden und dem Standard Typ A, F oder V entsprechen.

### **All-in-one, leicht und kompakt**

- Eingebauter RJ45-Ethernet-Port
- Push-in-Stromanschlüsse für Sicherheit und einfachen Anschluss
- Eingebaute LED und zusätzlicher Summer
- IP65/67-zertifiziert, wasser-, staub- und ölbeständig
- KOSTENLOSES Konfigurationssoftware-Tool

## DENSO Robotics – arbeitet für Ihren Profit – Tag und Nacht

### DENSO

**Die höchste Priorität bei DENSO ist es, kosteneffiziente Produkte mit bester Qualität anzubieten.**



**Nur so können Sie Ihre Produktion optimieren und den ROI maximieren.**

- **Mehr als 10 Jahre Lebensdauer und Verlässlichkeit**

DENSO Roboter laufen über Jahrzehnte hinweg fehlerfrei mit derselben Performance und Präzision wie am ersten Tag.

- **Einfache Integration**

Bewährte Lösungen um DENSO Roboter und Peripheriegeräte (Zusatzachsen, Feeder Systeme, Sensoren, ...) mit einem Interface zu programmieren.

- **Einfache Programmierung**

Templates für Pick & Place und Palettierung. Programmieren mit LabVIEW™, Matlab, C++, C#, Java, Visual Basic oder SPS.

- **Geringe Wartung**

DENSO Getriebe sind auf Lebenszeit geschmiert (niedriger Total Cost of Ownership).

- **Dienstleistung**

Wir unterstützen Sie von der Planung bis zur Inbetriebnahme für eine effiziente Umsetzung Ihrer Projekte.



**Fragen Sie die Spezialisten von ALG nach Ihrer optimalen Automatisierungslösung!**

Details zu unserem Angebot finden Sie auch auf [www.alg-automatisierungsloesungen.at](http://www.alg-automatisierungsloesungen.at)