

Anwenderfreundlich, Lösungsorientiert, Geradlinig

Mit vielen neuen innovativen Produkten und Angeboten wollen wir Sie mit unserem Team von der Idee bis zur Umsetzung Ihrer Projekte begleiten und unterstützen. Bleiben Sie wettbewerbsfähig und verlassen Sie sich auf unsere perfekt organisierte Lagerhaltung und zuverlässige Lieferung.

Neue All-in-One Automatisierungslösung!

Die neue FT2J Serie von IDEC integriert leistungsfähige Steuerung und Touch-Bedienterminal mit Glasfront in ein kompaktes und elegantes Design.

Touch Steuerung inkl. Software zum Einführungspreis von 699,- Euro

Mit dem umfangreichen Produktportfolio von IAI nachhaltig Energiekosten und CO₂-Emissionen senken!

Möchten Sie Ihre Produktionsabläufe optimieren, die Energieeffizienz steigern und CO₂-Emissionen reduzieren? Dann ist es an der Zeit, von pneumatischen Zylindern auf elektrische Antriebe umzusteigen. Auf Seite 7 finden Sie einen Auszug aus dem umfangreichen Produktportfolio von IAI. Jetzt auch mit EtherCAT Motion verfügbar!

Zögern Sie nicht und profitieren Sie von unseren attraktiven Angeboten auf Seite 8!

**Details dazu auf unserer Homepage:
www.alg-automatisierungslösungen.at**



Stefan Buchbauer, Geschäftsführer
von ALG Automatisierungslösungen

Das erwartet Sie in dieser Ausgabe der ALG Aktuell:

Seite 2-3

IDEC

Die neue IDEC FT2J Serie: Bedienterminal inkl. Steuerung – die All-in-One-Lösung für eine nahtlose Automatisierung



Seite 6

LS Electric

Beste Qualität zum wettbewerbsfähigen Preis – die neuen Servo Controller iX7NH und iX7M



Seite 4

Bressner

Edge Computing Industrie PCs für KI Applikationen: Bressner Boxer und Nuvo – leistungsfähige Edge Computer



Seite 7

IAI

Ein umfangreiches Portfolio für fast alle Bewegungen: elektrische Zylinder für kompakte und energiesparende Automatisierung

Seite 5

IAI

Ab sofort auch EtherCAT Motion für IAI Controller verfügbar!

EtherCAT[®]
Motion

Seite 8

Vier tolle Aktionen warten auf Sie!

AKTION!

Weitere Informationen finden Sie auf www.alg-automatisierungslösungen.at

Produkt Highlight!

Die neue IDEC FT2J Serie



Weitere Infos zu diesem Produkt finden Sie hier:



Bedienterminal inkl. Steuer



Die FT2J-Steuerung vereint eine speicherprogrammierbare Steuerung (PLC) mit einem leistungsfähigen Bedienpanel und bietet so eine platzsparende Automatisierungslösung. Zu seinen unbestreitbaren Vorteilen gehören eine Dual-CPU-Konfiguration, Energieeffizienz und verbesserte Konnektivitätsfunktionen, die den erweiterten Anforderungen industrieller Automatisierungssysteme gerecht werden.

Verbesserte Steuerfunktionen

Die FT2J verfügt über eine Dual-CPU-Konfiguration für eine Hochgeschwindigkeits-Echtzeitsteuerung ohne Beeinträchtigung durch HMI-Funktionen und erweitert so ihren Anwendungsbereich. Diese Steuerung verfügt über insgesamt 22 integrierte E/A. Diese E/A ist durch zusätzliche E/A-Patronen weiter erweiterbar und bietet integrierte analoge E/A mit 12-Bit-Auflösung. Ihr Hochgeschwindigkeitszähler ist ideal für die Nachverfolgung und Durchflusskontrolle und sie ist für die Temperaturregelung mit einem PID-Algorithmus ausgestattet.

Widerstandsfähigkeit gegen Umwelteinflüsse

Die Anzeige vereint Ästhetik mit Funktionalität und verfügt über ein langlebiges, kratzfestes Touchpanel mit Glasabdeckung und hoher Sichtbarkeit. Im Gegensatz zu herkömmlichen Produkten widersteht sie mechanischem Verschleiß und Fehlfunktionen durch Feuchtigkeit und behält ihre Klarheit gegen UV-Strahlen bei.

Konnektivität und IoT-Integration

Schließlich ist die FT2J für verschiedenste Umgebungen geeignet, mit einem breiten Betriebstemperaturbereich, hoher Wasserdichtigkeit und vielfältigen Konnektivitätsoptionen, einschließlich Schnittstellen für die IoT-Integration. Dies macht sie zu einem fortschrittlichen, vielseitigen Tool für moderne industrielle Anwendungen.

Weitere Informationen finden Sie auf www.alg-automatisierungslösungen.at

ALG Automatisierungslösungen GmbH

Wiener Straße 89 | A-2500 Baden | Tel.: +43 2252 820 082-0

Fax: +43 2252 820 082-90 | eMail: office@alg-at.eu

AKTION!

IDEC FT2J 7" Starterkit
zum Vorteilspreis auf Seite 8!



3

ung der nächsten Generation

Die All-in-One-Lösung für eine nahtlose Automatisierung

Wesentliche Merkmale:

- Platzsparendes kompaktes Design
- Großes Display
- Zeitsparende und einfache Verdrahtung
- Umweltfreundlich
- Umfangreiche Steuerungsfunktionen
- Hohe Sichtbarkeit, klare Visualisierung
- Hervorragende Widerstandsfähigkeit gegen Umwelteinflüsse (Schutzgrad: IP66F, IP67F)
- Umfangreiche Kommunikationsschnittstellen und viele Treiber verfügbar
- IoT-kompatibel (Webserver, FTP Server, E-Mail...)

**Monitoring APP
für iOS und Android
(WindEdit lite)**

Technische Daten:

Bedienterminal:

- 7" TFT Farbdisplay
- Kapazitiver Multitouch (2 Punkte)
- Glasfront
- Auflösung: 800 x 480 Pixel
- Helligkeit: 500 cd/m²
- Ethernet Schnittstelle
- 2 x Serielle Schnittstelle (RS232 und RS422/485)
- 2 x USB 2.0 Schnittstelle
- Schutzart: IP66F
- Versorgung: 24V DC (5 Watt bis max. 17 Watt)
- Umgebungstemperatur: -20°C bis +55°C

Integrierte Steuerung:

- Push-In Klemmen für schnelle Installation
- 10 x Digitale Eingänge
- 6 x Digitale Ausgänge
- 4 x Analoge Eingänge 0-10V/4-20mA (12 Bit)
- 2 x Analoge Ausgänge 0-10V/4-20mA (12 Bit)
- Erweiterbar mit 2 Stück Optionsboards
- PID Regelung
- High Speed Counter bis 20kHz
- Schnelle Zykluszeiten durch Dual CPU
- Echtzeit-Uhr
- Remanente Variablen

Weitere Informationen finden Sie auf www.alg-automatisierungslösungen.at

Bressner Boxer und Nuvo – Leistungsfähige Edge Computer

Edge Computing Industrie PCs für KI Applikationen



Performance und Unterstützung für das NVIDIA® Jetpack™ 5.0 SDK bietet der lüfterlose Embedded PC eine robuste Plattform, die selbst in herausfordernden Umgebungen Langlebigkeit und Zuverlässigkeit gewährleistet. Die zahlreichen Schnittstellen, darunter RS-232/422/485, CANBus, GPIO, USB Type-A (USB 3.2 Gen 2 und USB 2.0), RJ-45 (GbE LAN) und HDMI 1.4, ermöglichen eine flexible Anpassung an verschiedene Einsatzgebiete.

Weitere Infos zu diesem Produkt finden Sie hier:



High-End Edge KI GPU Computing Nuvo-8108GC-XL

Die industrietaugliche High-End Edge KI GPU-Computing Plattform hebt autonomes Fahren, Bild- und Videoverarbeitung sowie intelligente Videoanalyse auf die nächste Stufe.



NVIDIA® Jetson™ AGX Orin Edge Computer

Entdecken Sie die ultra-kompakten und leistungsstarken Edge KI Computer BOXER-8621AI sowie BOXER-8651AI

Wie wird NVIDIA® Jetson™ AGX Orin die Zukunft des Edge Computing beeinflussen?
Mehr dazu unter diesem Link:



BOXER-8651AI: Kompakt, Leistungsstark und Ruggedized

Der BOXER-8651AI beeindruckt durch seine kompakte Bauweise (105 mm x 90 mm x 52 mm) und setzt auf das NVIDIA® Jetson Orin™ NX Modul, das eine NVIDIA® Ampere-Architektur GPU mit 1024 CUDA® und 32 Tensor Cores bietet. Dies ermöglicht eine beschleunigte Grafikdarstellung, Datenverarbeitung und Bildklassifizierung. Trotz seiner beeindruckenden AI-Performance ist der lüfterlose PC für den Einsatz in anspruchsvollen Umgebungen konzipiert, mit einem Temperaturbereich von -15°C bis 55°C sowie Stoß- und Vibrationsbeständigkeit. Die Vielzahl von Schnittstellen, darunter RS-232, RS-485, CANBus, HDMI 2.1, GbE LAN und USB Type-A (USB 3.2 Gen 2 und USB 2.0), macht ihn äußerst vielseitig.

BOXER-8621AI

Der BOXER-8621AI setzt auf das NVIDIA® Jetson Orin Nano™ Modul und eignet sich besonders für Anwendungen in Bereichen wie AMR, Flottenmanagement und Verkehrssteuerung. Mit bis zu 20 TOPS AI-

- NVIDIA® RTX-3000 Serie GPUs
- Intel® Xeon® E oder 8th/9th Gen. Core™ i7/i5/i3
- Bis zu 128GB ECC/Non-ECC DDR4 2133 SDRAM
- Zwei PCIe x16- und zwei PCIe x8-Steckplätze
- Hot-Swap-fähiger 2.5" HDD/SSD Steckplatz

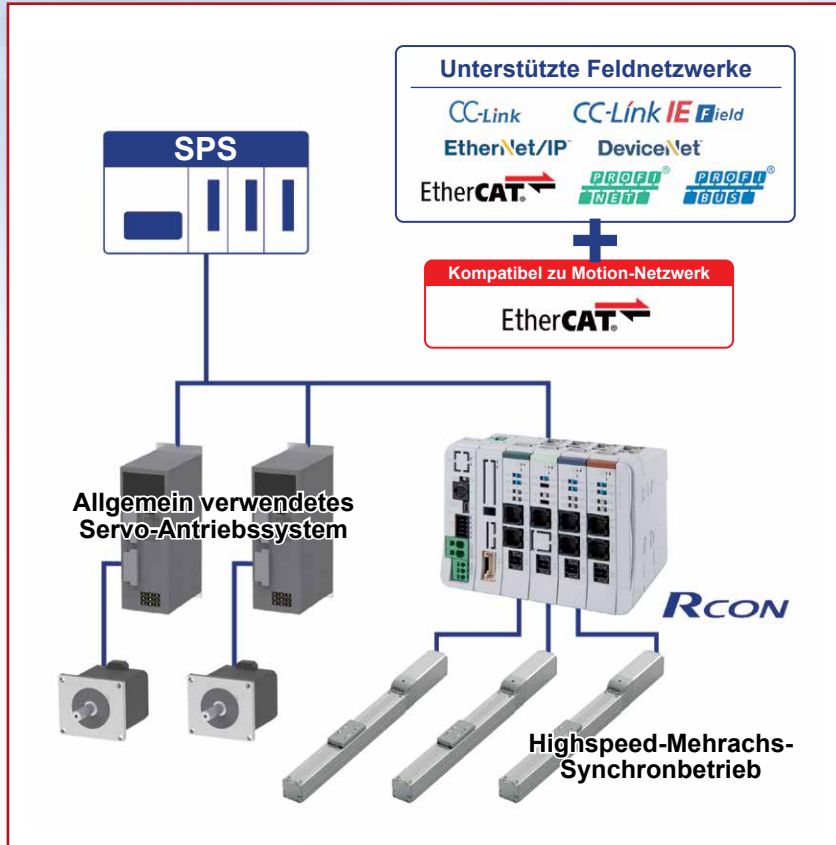
Weitere Infos zu diesem Produkt finden Sie hier:



Weitere Informationen finden Sie auf www.alg-automatisierungslösungen.at

IAI EtherCAT Motion

Ab sofort auch EtherCAT Motion für IAI Controller verfügbar

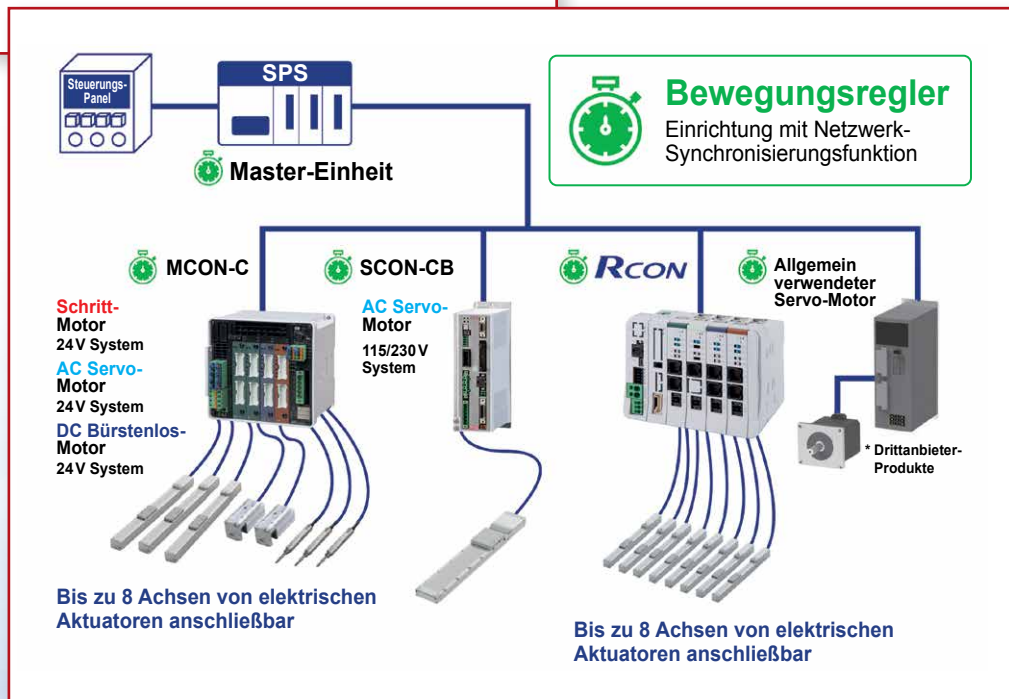


Sehr einfache Integration in Motion Projekte – bestätigt durch hervorragendes Kundenfeedback!

Highspeed-Applikationen in Kombination von IAI Controllern und Standard Servo Motoren möglich. Synchronisierung der Bewegungen und interpolierende Abläufe so einfach wie nie zuvor mit IAI Achsen.

Besonders geeignet für Applikationen mit kurzen Zykluszeiten und geringen Latenzen.

Weitere Infos zu diesem Produkt finden Sie hier:



Weitere Informationen finden Sie auf www.alg-automatisierungslösungen.at

iX7NH

Neueste Generation mit vielen neuen Funktionen

- Federzug-Klemmen
- WEB Server für einfache Konfiguration
- Parameter Backup & Restore über USB Stick
- Firmware Update über USB Stick
- Mehr mögliche Encoder
- Temperaturüberwachung über Encoder
- Viel schnellere Steuerungszeiten
- EtherCAT und Modbus TCP integriert
- STO Safety



NEU!

Beste Qualität zum wettbewerbsfähigen Preis

LS Electric – Servo Controller Neuigkeiten

Weitere Infos zu
diesen Produkten
finden Sie hier:



iX7M

Mehr-Achs Servocontroller

- Bis zu 4 Achsen an einem Controller
- Sehr kompakte Bauweise
- Federzug-Klemmen
- WEB Server für einfache Konfiguration
- Parameter Backup & Restore über USB Stick
- Firmware Update über USB Stick
- Alarm Tracing
- Erweiterte Autotuning Funktion
- EtherCAT und Modbus TCP integriert
- STO Safety



NEU!

Weitere Informationen finden Sie auf www.alg-automatisierungslösungen.at

Einzigartig umfangreiches Portfolio für fast alle Bewegungen in herausragender Qualität:

IAI – Elektrische Zylinder für kompakte und energiesparende Automatisierung



EleCylinder

- Schnelle EleCylinder mit Motor und Steuerung für 2 Positionen
- Energiesparender Ersatz für Pneumatik-Zylinder



MiniCylinder

- Elektrische Minizylinder in platzsparenden Baugrößen
- Gesamtlänge, Breite und Höhe wie Pneumatik Zylinder



Kompakte Linearantriebe

- Kompakte elektrische Linearantriebe für bis zu 1.000 kg Nutzlast
- Flexibel steuerbare Aktuatoren mit Spindeltrieb



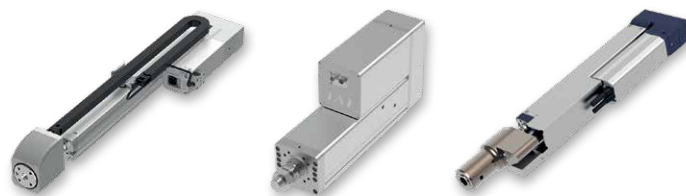
Drehantriebe

- Elektrische Drehantriebe und Torquemotoren
- Komplettlösungen mit Motor und Encoder



Servopressen

- Servopressen mit variablen Hubwegen und bis zu 50 kN Presskraft
- Inklusive Steuerung und vorkonfigurierten Pressprogrammen



Weitere Infos zu den Produkten auf dieser Seite finden Sie hier:



Greifer

- Elektrische Greifer zum Fassen, Messen und Prüfen
- Ideal auch für empfindliche Werkstücke



Kartesische Roboter

- Modulare kartesische Roboter
- Wenig Platzbedarf durch genau passende Funktionalität



Weitere Informationen finden Sie auf www.alg-automatisierungsloesungen.at

Ausgewählte Produkte für Sie in Aktion!

IDEC FT2J 7"

Starterkit (1 Stück)

Bestehend aus IDEC 7" Touch-Steuerung und Software

- Inkl. FT2J-7U22SAF-B Touch Steuerung
- 10 Digitale Eingänge, 6 Digitale Ausgänge
- 4 Analoge Eingänge, 2 Analoge Ausgänge
- Ethernet Port, serielle Ports, USB Port
- Inkl. SW1A-W1C Entwicklungssoftware Automation Organizer



IDEC

AKTION!

IDEC FT2J 7" Starterkit

EUR 699,-

LS Electric 4,3"

Starterkit (1 Stück)

Bestehend aus Bedienpanel und Steuerung

- Inkl. eXP2-0400D 4,3" Bedienpanel
- 4,3" Touch Display
- Ethernet, Echtzeituhr, serielle Schnittstellen
- Viele verfügbare Treiber
- Inkl. XEC-DR60SU Steuerung
- Mit 36 Digitalen Eingängen, 24 Relais Ausgängen
- Kostenlose Programmiersoftware!



LS ELECTRIC

AKTION!

LS Electric 4,3" Starterkit

EUR 399,-

Beijer X2 base 7 V2

Starterkit (1 Stück)

Bestehend aus Bedienpanel und Software

- Inkl. X2 base 7V2 Touch-Bedienpanel 7"
- 800x480 Pixel
- Ethernet, serielle Schnittstellen
- Inkl. Software iX Developer 2.xx
- Mit sehr vielen inkludierten Treibern



Beijer
ELECTRONICS

AKTION!

Beijer X2 base 7 V2 Starterkit

EUR 799,-

Denso SCARA Roboter LPH-040A1

(1 Stück)

- Max. Armreichweite: 400 mm
- Max. Traglast: 3 kg
- Vertikaler Hub: 150 mm
- Wiederholgenauigkeit: ±0,02 mm
- Inkl. Controller RC8A



DENSO

AKTION!

Denso SCARA Roboter LPH-040A1

EUR 7.500,-

Alle Preise dieser Seite exkl. MwSt., Aktionen gültig für Neukunden bis 30. April 2024 bzw. solange der Vorrat reicht.

Weitere Informationen finden Sie auf www.alg-automatisierungslösungen.at

Fragen Sie die Spezialisten von ALG nach Ihrer optimalen Automatisierungslösung!

Details zu unserem Angebot finden Sie auch auf www.alg-automatisierungslösungen.at

ALG Automatisierungslösungen GmbH
Wiener Straße 89 | A-2500 Baden | Tel.: +43 2252 820 082-0
Fax: +43 2252 820 082-90 | eMail: office@alg-at.eu
www.alg-automatisierungslösungen.at